

Bata de Polietileno Azul Sin Bolsillos Cierre Corchetes

CARACTERÍSTICAS DEL PRODUCTO

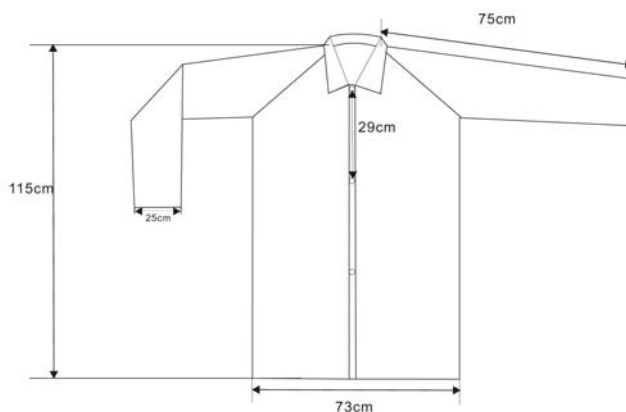
- Bata de Polietileno, medida estándar, con cierre mediante 5 corchetes de presión, cuello tipo camisa y manga de raglán.
- Producto de protección de uso general contra riesgos menores.

INSTRUCCIONES

- Producto de UN SOLO USO, no reutilizar.
- Almacenar siempre en el embalaje original, en un lugar seco y a temperaturas oscilantes entre -2° y $+50^{\circ}$ (se aconseja siempre entre $+5^{\circ}$ y $+30^{\circ}$). No exponer directamente a la luz solar.

PROPIEDADES FÍSICAS

- Materia prima: Polietileno (LDPE)
- Color: AZUL
- Medidas: 115x146
- Cierre mediante 5 corchetes de presión de plástico



PRESENTACIÓN Y LOGÍSTICA:

- Presentación: 1 bata embolsada individualmente — 20 paquetes con 10 Batas. Total Caja: 200 Batas
- Caja exterior con descripción completa, pictogramas informativos y código de barras
- Medidas Caja: 52x20x30 cm

Cajas/Fila	Filas/Palet	Cajas/Palet	Unidades/Palet
7	6	42	8400

NORMATIVAS

- **Directiva 93/42/CEE.**
- **Reglamento UE 10/2011.**

Relativa a los productos sanitarios.

Referido sobre los Materiales plásticos destinados a entrar en contacto con los alimentos, estudiando sus límites de migración. Constituyendo una medida a efectos del artículo 5, apartado 1 del Reglamento **(CE) n° 1935/2004.**

- **ISO 13485:2003 + ACE2007.**
- **Producto 100 % Libre de Látex**

Norma internacional específica de calidad para productos sanitarios.



USOS

Bata de protección para uso general, indicada especialmente para el uso en el sector Sanitario, Médico Hospitalario, Socio Sanitario, Equipamiento de Laboratorio, Químico, Estética, Alimentación, Limpiezas, Pintura e Industria.



GENERAL



SANITARIO



MÉDICO



SOCIO-SANITARIO



LABORATORIO



QUÍMICO



ESTÉTICA



ALIMENTARIA



LIMPIEZA



PINTURA



INDUSTRIA